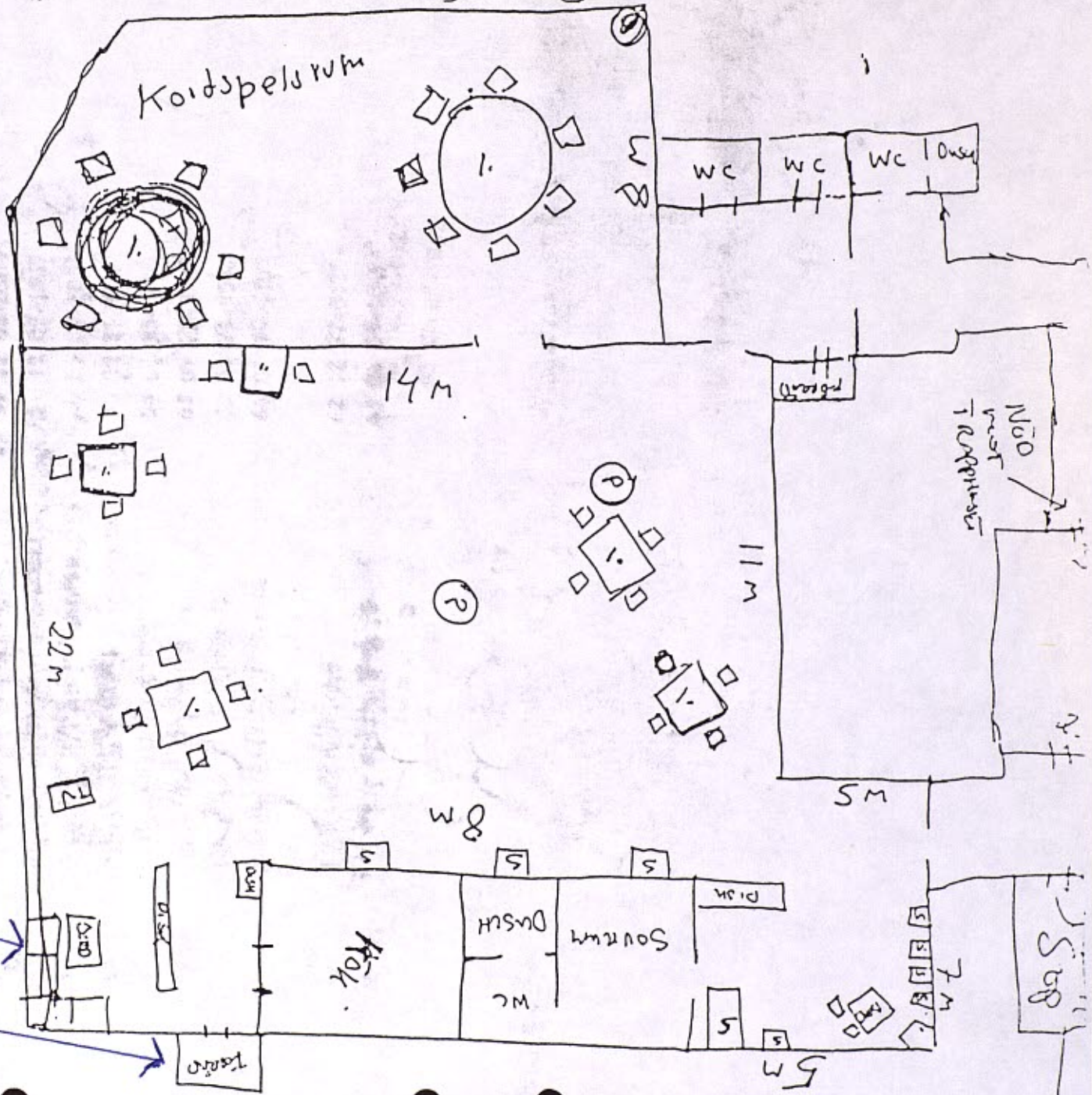


Klubben Öken

- 1. KORTSPELS BORD
- 532. DÖRRIN MOT TRAPPHuset
2 TR NED.
- 3. NÖD UTG. MOT SAMMA TRAPPHUS



S = SPEL AUTOMATER 9 ST. (MASKINER)

P = PILLARE

3 ST PHILIPS BLACK JACK MASKINER

4 ST POKER MASKINER

1 ST ELEKTRONISKT SPEL

1 ST FLIPPERSPEL

Soffan där Sigge Cedergren och hans gäng satt och drack sprit då Emilia avvisade dem.

Förrådet som Emilia pekade ut där Kujtim försökte tillgripa pengar.

